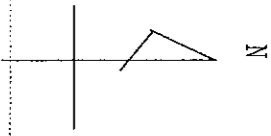


1 331-2 2 344 3 134-2 4 262-3 5 284-2 6 606-3  
 7 681-9 8 134-1 9 134-3 10 284-1 11 284-3 12 606-3

(座標値種別：図上測定)

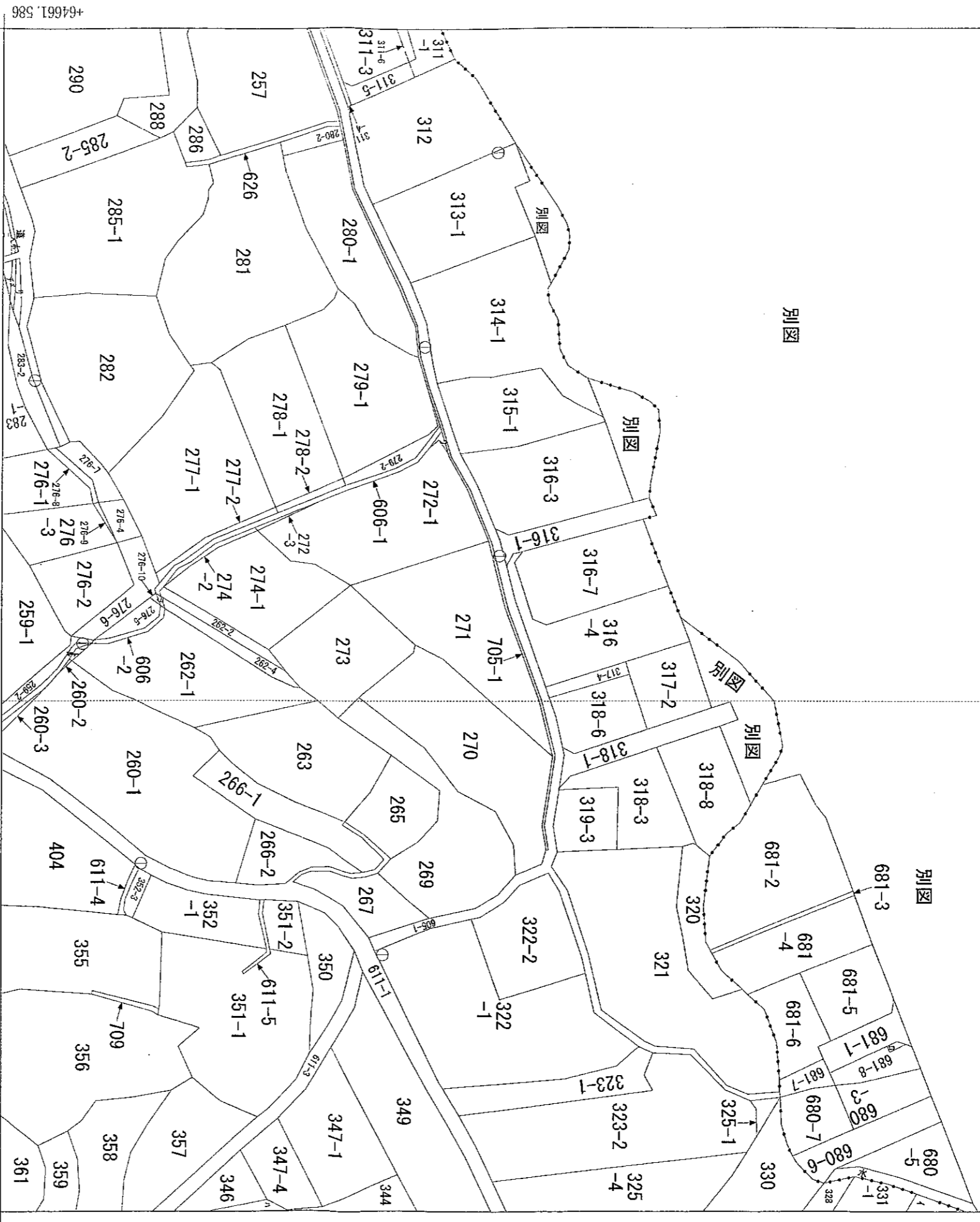
-74912.969

+64913.586



別図

別図



-75162.969 (座標値種別：図上測定)

(注) 地図に準ずる図面は、土地の区画を明確にした不動産登記法所定の地図が備え付けられるまでの間、これに代わるものとして備え付けられている図面で、土地の位置及び形状の概略を記載した図面です。  
 (注) 国土交通省国土地理院が公表した座標補正パラメータ (fukuoka2005.par) による修正がされています。



請求分	所在	糸島市志摩津和崎字後口			地番	316番4		種類	地籍図	
出力	1/1000	精度分	乙一	座標系又は記号	II	分類	地図に準ずる図面	種類	地籍図	
作成年月日	昭和37年5月				備付年月日 (原図)			補記事項		

これは地図に準ずる図面に記録されている内容を証明した書面である。

令和元年5月30日

福岡法務局西新出張所

請求番号：59-1

登記官

渡部孝行

(1/2)



登記年月日：平成18年5月18日

令和元年5月30日  
これは図面に記録されている内容を証明した書面である。  
福岡法務局西新出張所

登記官

渡部孝行

110683

平成18年5月18日登記

前 316-4 後・新  
地積測量図

地番	316-4-7
土地の所在	福岡県志摩郡志摩町大字津和崎字後口

求積表「旧日本測地系による座標値」

地番	①316-4					
測点名	X座標	Y座標	Y <sub>n+1</sub> -Y <sub>n-1</sub>	X <sub>n</sub> ·(Y <sub>n+1</sub> -Y <sub>n-1</sub> )	距離	
K3	64429.293	-74824.111	4.542	292637.848806	13.05	
K4	64434.039	-74811.947	16.147	1040416.427733	14.32	
K5	64420.275	-74807.964	8.976	578236.388400	17.89	
K6	64403.093	-74802.971	-12.509	-805618.290337	18.60	
K7	64396.796	-74820.473	-25.666	-1652808.166136	8.48	
K8	64394.502	-74828.637	-10.578	-681165.042156	2.79	
K9	64395.901	-74831.051	-3.020	-194475.621020	2.50	
K10	64398.332	-74831.657	1.201	77342.396732	2.08	
K11	64397.283	-74829.850	10.264	660973.712712	8.78	
K12	64399.659	-74821.393	12.368	796494.982512	4.15	
K13	64401.066	-74817.482	4.904	315822.827664	2.18	
K14	64403.015	-74816.489	-6.629	-426927.586435	27.36	
倍面積					929.878475	
地積					464.9392375	
坪数					464.93 m <sup>2</sup>	
坪数					140.64坪	

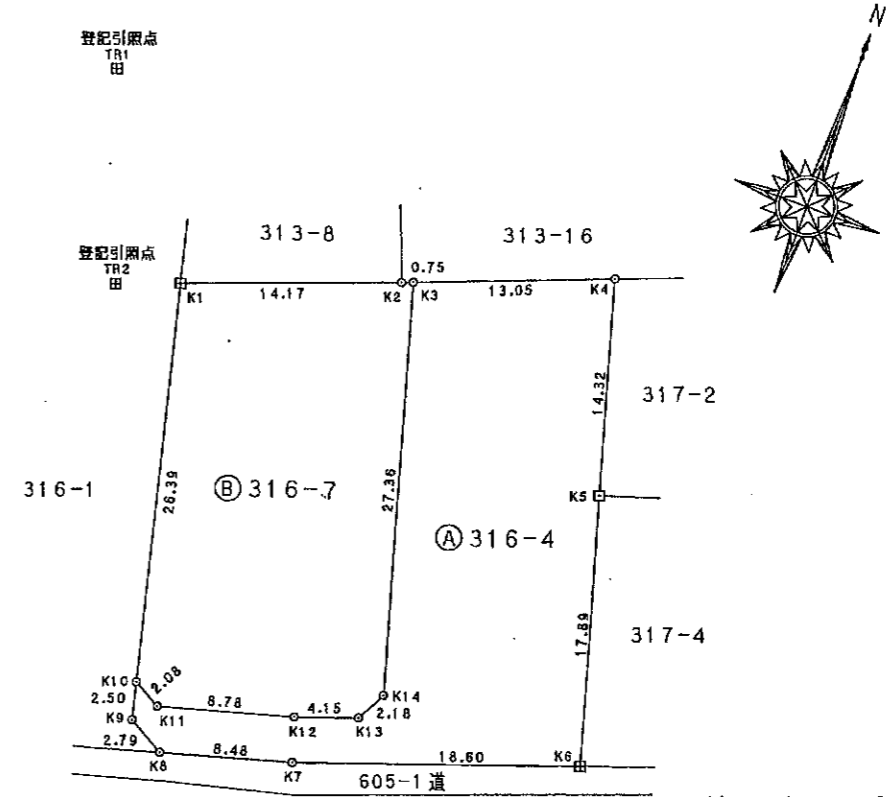
地番	②316-7					
測点名	X座標	Y座標	Y <sub>n+1</sub> -Y <sub>n-1</sub>	X <sub>n</sub> ·(Y <sub>n+1</sub> -Y <sub>n-1</sub> )	距離	
K1	64423.946	-74838.048	6.843	440853.062478	14.17	
K2	64429.019	-74824.814	13.937	897947.237803	0.75	
K3	64429.293	-74824.111	8.325	536373.864225	27.36	
K14	64403.015	-74816.489	6.629	426927.586435	2.18	
K13	64401.066	-74817.482	-4.904	-315822.827664	4.15	
K12	64399.659	-74821.393	-12.368	-796494.982512	8.78	
K11	64397.283	-74829.850	-10.264	-660973.712712	2.08	
K10	64398.332	-74831.657	-8.198	-527937.525736	26.39	
倍面積					872.702317	
地積					436.3511585	
坪数					436.35 m <sup>2</sup>	
坪数					131.99坪	

引照点一覧表

測点名	夾角	点間距離	測点名	夾角	点間距離
引照点 TR1			引照点 TR2		
境界点 K1	343-29-44	14.20	境界点 K1	89-20-02	4.19
K2	307-08-54	23.04	K2	89-05-31	18.36
K3	306-00-40	23.63	K3	89-04-36	19.12
K4	292-54-30	34.92	K4	88-54-56	32.17
K5	311-47-13	41.85	K5	113-40-48	34.07
K6	326-43-10	54.72	K6	136-24-30	43.54
K7	345-57-18	47.08	K7	160-02-45	33.48
K8	356-13-36	45.14	K8	174-29-51	30.98
K9	358-25-25	42.91	K9	177-38-39	28.72
K10	357-57-21	40.43	K10	176-50-59	26.24
K11	356-12-43	42.10	K11	174-17-16	27.94
K12	344-51-58	44.20	K12	157-55-56	30.71
K13	339-48-37	45.48	K13	151-08-26	32.52
K14	337-13-26	44.68	K14	147-20-49	32.05

引照点座標一覧表

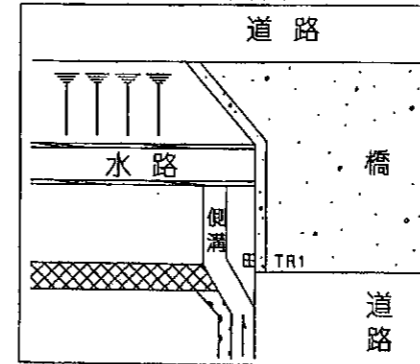
測点名	X座標	Y座標
TR1	64435.815	-74846.830
TR2	64422.466	-74841.973



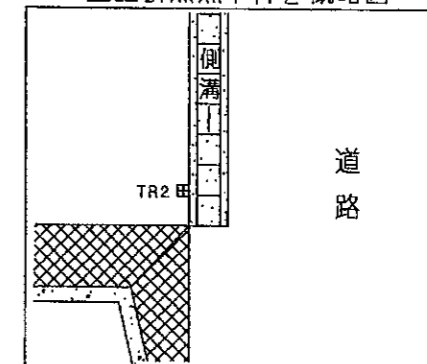
境界標の種類

□	金属プレート(真鍮)
田	コンクリート杭
○	プラスチック杭

登記引照点TR1概略図



登記引照点TR2概略図



コンクリート杭(中心)  
TR1 TR2

作製者 福岡県前原市前原東一丁目6番84号 土地家屋調査士 谷口政勝 (平成18年5月16日作製)

申請人 石橋富知子 (縮尺 1/500)

(福岡県土地家屋調査士会)

